

# iYell CRUISE BOOK



# CONTENTS

## 01 iYellの世界を覗いてみよう！

～200兆円超巨大マーケットに挑む住宅ローンテックスタートアップはどんなところ？～



18個のバリューを軸に、関わる人たちと応援し合う文化が成長の軸

一人ひとりがそれぞれの働きがいと働きやすさの「ちょうど良さ」を考える

文化を軸にした経営で、働きがい、働きやすさ、事業成長の全方位を実現

## 02 社長の部屋を覗いてみよう！

～創業6年300人規模で離職率1%、時価総額200億円、ホワイト企業大賞2年連続大賞企業の社長はどんな人？～



日本一住宅ローンに詳しい男

「何をするかより誰とするか」：毎日楽しく仕事するのに欠かせない心通う「仲間」

月曜日の朝、会社に行くのが楽しみになる会社をつくりたい

## 03 経営の部屋を覗いてみよう！

～夢を実現するために経営陣はなにを考えている？～



経営の中心は社員～関わる人たちの夢や幸せのために何ができる？～

文化から育てる事業経営の3本柱：バリュー経営・社員ファースト経営・1000年経営

1000年続くを考える経営会議「1000年会議」

## 04 人事を覗いてみよう！

～iYellで働く人たちはどんな人たち？～



採用基準はカルチャーマッチのみ？！

「素直さ」×「人と一緒に楽しむことが好き」が大事

仲間と一緒に過ごす環境を考えて実行する

①みんなで会社をつくるのが好きですか？

②新しいチャレンジが好きですか？

③夢に年齢や経験・家庭事情は関係ない！夢を持って生きたいですか？

④社長もドッキリ！面白いことを仕掛けて盛り上げるのは好きですか？

充実したキャリアパス

## 05 事業部を覗いてみよう！

～住宅不動産業界と金融業界を応援する住宅ローンプラットフォーム～



全方位が笑顔になるビジネスモデル～売り手よし・買い手よし・世の中よし～

残高200兆円の住宅ローンプラットフォーム

顧客の声を聞く営業チーム、開発企画チーム、テックチームが一体となって開発

## 06 エンジニアの世界を覗いてみよう！

～夢を諦めなくていい世界をつくるエンジニアたち～



iYellのテクノロジーは「応援開発モデル」

多部門で一緒に考える「乗るだけでデジタル化されるプラットフォーム」

気になるエンジニアのキャリア～iYellは「面で作る」キャリアパス～

## 07 みんな聞きたい Q&A

appendix COLUMN

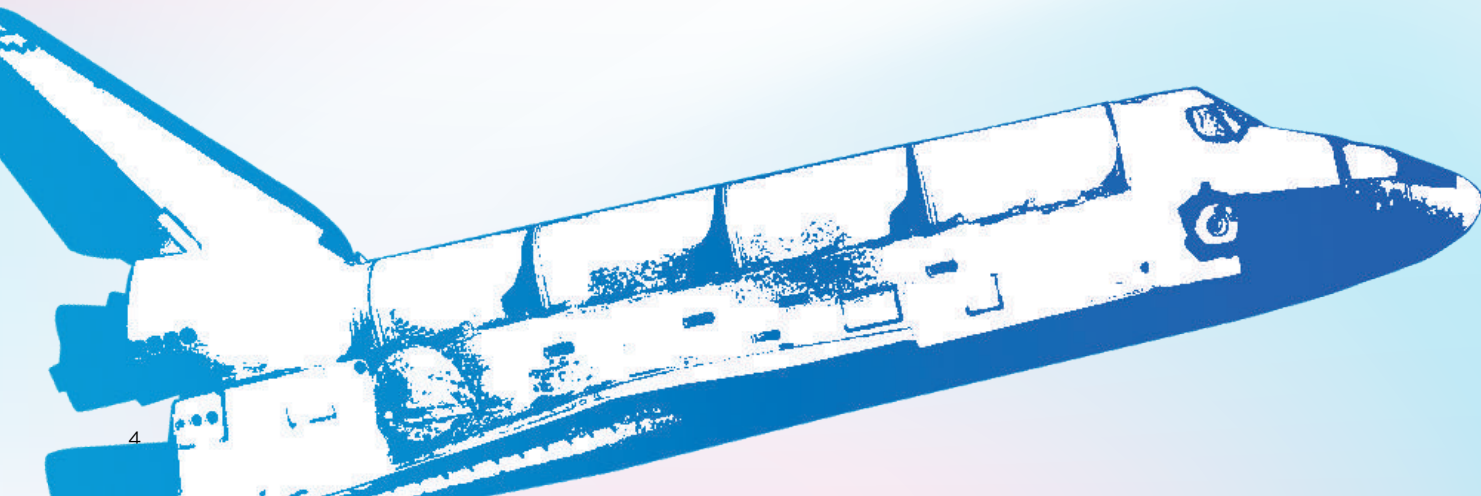
どんな人が活躍している？～仲間と理解があれば夢のキャリアもつくれる～

# 01

## iYellの世界を覗いてみよう!

～ 200兆円超巨大マーケットに挑む住宅ローンテックスタートアップはどんなところ?～

18個のバリューを軸に、関わる人たちと応援し合う文化が成長の軸  
一人ひとりがそれぞれの働きがいと働きやすさの「ちょうど良さ」を考える  
文化を軸にした経営で、働きがい、働きやすさ、事業成長の全方位を実現

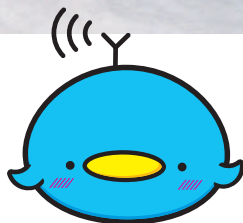


## iYellの世界を覗いてみよう！



皆さん、こんにちは！

iYellのバーチャルツアーによろこそ！案内人のちびえるです。  
今日は、皆さんをiYellのいろんな部屋へご案内します。



私たちは、**200兆円規模のマーケットに挑む日本最大の住宅ローンテックスタートアップ企業**です。

「皆さんにとってスタートアップってどういうイメージですか？」

スタートアップ、というと、好奇心旺盛の若い人たちが、最先端の技術やAIで既存市場を破壊しながら成長し拡大しているイメージを持たれるのではないのでしょうか？でも、私たちiYellはちょっと違うかもしれません。

もちろん、最先端のAIやテクノロジーを駆使していますが、同時に、住宅業界やローンなど金融業界の専門知識と経験から、既存市場と共存し、且つ、既存市場ももっと幸せにする新しい市場を開拓しました。

iYellは、**人の気持ちに寄り添った半歩先のテクノロジーで関わる全方位の夢を応援する企業**です。

私たちは、何よりも人の気持ちを大切に考えています。そして、私たちも周りの皆さん

と一緒に幸せである方法を選択することを大切にしています。

みんなを応援できるようになるには、まず自分が成長する必要があります。どうしてそれができるようになるかという、私たちは18個のバリューを中心に経営をしているからなんです。



**文化を軸にした経営で、働きがい、働きやすさ、事業成長の全方位を実現**

創業時からバリューを軸に文化を大切にしてきましたが、**ホワイト企業大賞2年連続大賞、Great Place To Work 中規模部門6位、女性中規模部門3位、アジア部門70位**といった栄えある賞を頂きました。

**事業の視点でも、ネクストユニコーン企業ランキングでフィンテック企業6位**という評価を頂いています。(2023年5月時点)

これは、仲間たち全員でつくっている働きやすさと働きがいですが、第三者機関の客観的な指標としても評価されて嬉しいです。

この環境をみんなでつくるiYellの文化は、創業者で社長の窪田さんの考え方そのものです。窪田さんは人を応援する天才で、どんな人でもぶつかることなく、それぞれの才能が発揮できる場所をつくり、1人では諦めてしまう夢も実現できるように機会をつくる達人なんです。(笑)

実際、iYellに入ったことで本来絶対できなかったことや夢が叶ったので、iYellに入っていなかったら今の自分はいないって言う人が大勢いるんですよね。「COLUMN」のパートでご紹介しますので、見て下さいね！

そんな社長、窪田さんとお話しましょう！

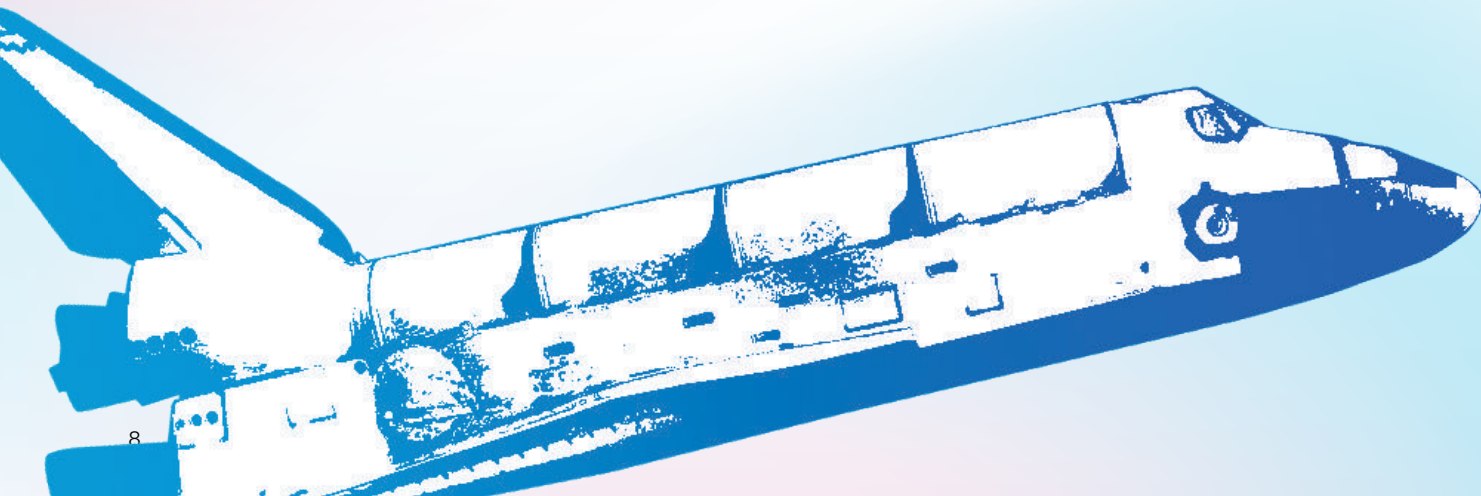
# 02

## 社長の部屋を覗いてみよう！

～創業7年 300人規模で離職率2%、時価総額200億円、ホワイト企業大賞2年連続大賞  
企業の社長はどんな人？～

日本一住宅ローンに詳しい男

「何をするかより誰とするか」：毎日楽しく仕事するのに欠かせない心通う「仲間」  
月曜日の朝、会社に行くのが楽しみになる会社をつくりたい





社長の部屋を覗いてみよう!

皆さん、こんにちは!

社長の窪田光洋です。

僕は元々大手金融企業に勤務するサラリーマンでした。

そこで住宅ローンについては川上から川下まですべて経験し、最年少役員にもなることができましたが、その中で「もっとこうなったらいいのになあ」という夢のプラットフォームを思いつきました。それが、今iYellで実現しているビジネスです。そして、今では「日本一住宅ローンに詳しい男」と呼ばれています。しかし、その過程は決して容易いものではなく、前職で本当に色々な困難に直面しました。でも、一緒に働く人たちが1つのチームになると、どんな状況からでも想像をはるかに超える成果を出せるんです。お互いに強い信頼関係ができ、ずっと一緒に働きたい一生の仲間になれた矢先、会社の事情で部署が解体され、大好きな仲間たちと離ればなれになってしまう、すごく悲しい出来事がありました。だから、大好きな仲間とずっと一緒に自分たちがつくりたい世界をつくり続けたい、その想いととも、信頼する仲間と3人で、2016年にiYellをつくりました。(創業に至る壮大なドラマは別紙「story」でご紹介しています、ぜひご覧ください。)



「何をするかより誰とするか」：毎日楽しく仕事するのに欠かせない心通う「仲間」

創業当初から大事にしているのは、「何をするかより誰とするか」です。することは変わっていきますが、どんなことでも話せる家族のような仲間たちがいれば、どんなことも乗り越えられるし、毎日楽しく仕事をすることができます。



僕の夢ですか？



それは、みんなに発表するのはちょっと恥ずかしいですが、iYellを世界一働いて良かったと思える会社にし、社員全員の夢を叶えることですね！(笑)

それと、ビジネスを通じて、まだ会ったことのない皆さんの夢を叶える応援ができて、応援し合う連鎖を地球全体に広げることです！

ここで、僕からも皆さんに質問です。

### 「皆さんにとって、働く目的はなんですか？」

たくさんお金を稼ぎたい、家族を幸せにしたい、社会の役に立ちたい、遊びたい・・・色々あって、どれもいいと思います。

ただ、人生は一回しかありません。その人生の中で働く時間は大きなパートを占めます。それなのに、働くことがつまらなく、休日なのに楽しむ余裕なく疲れて寝て過ごすのはもったいないんじゃないかと思うのです。

僕は、仕事をする平日も楽しく、休日も楽しい、それが最高じゃないかと思っています。だから、月曜日に会社に行くのが楽しみになる会社をつくりたいと思います。

もう一つ質問です。

### 「皆さんの夢はなんですか？」

大人になって夢？と思ったかもしれません。日本人が夢を諦める平均年齢は25歳だという、なんとも驚くデータを聞いたことがあります。そのくらい、子どもの頃は普通に持っていた夢は、いつの間にか叶わないもので終わり、諦めてしまっているんです。

たしかに夢は、あってもなくても生きていけますが、あるとずっとわくわくして生きていけるものです。誰でも、何歳からでも持てるもので、大きくても小さくても、あなたが大事にしたいことすべてを夢と呼べるでしょう！



# chain of Yell

応援し合う地球へ



皆さんの心の中にも、きっとあるのです。

それを意識したその日から、毎日をもっと楽しくなります。それに、夢を持った人が周りにいると、その人の夢に向かう姿を見て刺激を受けますし、一緒に実現するのはもっとわくわくします！

### 「じゃあ、どうしたら夢を叶えられるでしょうか？」

一番大事なことは、それを応援してくれる仲間がいること、です。

iYell で働いている仲間は、夢を応援し合う仲間たちという価値観を持っています。だから、周りの人達の夢を応援する最強集団とも言えますね！ そうなりたいです。そして、創業してから3人の仲間が5人、10人、100人、そして300人を超えました。

そういう僕ら iYell の夢は「応援し合う地球へ～ chain of Yell ～」、地球全体へ人から人へ応援の輪を広げていくことです。

本当にできていると思っています！ もし幸せな人が増えれば、幸せな人は幸せを人に広げることができます。だから、私たちは、まずは iYell のメンバー全員が幸せになる、そしてその輪が広がるための選択肢を選ぶ、そして、短期的ではなく1000年先という長期的な目線でも幸せな連鎖が続いているように、今すべきことを選択する経営をしています。

## バリューを軸に、関わる人たちと応援し合う文化が成長の軸

私たちの「バリュー」という 18 個の価値観を少し紹介します。これは、色んな状況でも前向きに行動できるように成長を応援する価値観で、経営の意思決定での大事な軸でもあります。その結果、色んな人が本当に自分の役割を見つけて活躍しています。例えば、シングルペアレントで子育てに奮闘しながらもリーダーとして活躍する人、家族との時間も取りながらマネジメントとしても素晴らしい人、仕事も趣味も同じくらい謳歌する人、介護をしながら幹部として仕事をしている人もいます。もちろん外国人もいますし、経験やバックグラウンドなど全然違う個性豊かなメンバーが、それぞれの個性を発揮しています。どんな人も自分らしく輝く場所があり、それを一緒につくるのが iYell の応援し合う文化です。

皆さんもそれぞれのカタチの夢を持ってみて下さい。そして、夢を応援し合える仲間と一緒に iYell の夢を叶えたい人はぜひ、iYell の扉を開けてください。お会いできるのを楽しみにしています。



これは、みんなの夢を一枚にまとめたマップです。着々と現実化しているのを見るのは本当にわくわくします！



さて、こんな夢に溢れる会社ですが、事業はなにをしているの？と思いますよね。経営陣はどんな経営をしているのでしょうか？

次は、経営陣の経営会議をみましょう！





# 03

## 経営を覗いてみよう！

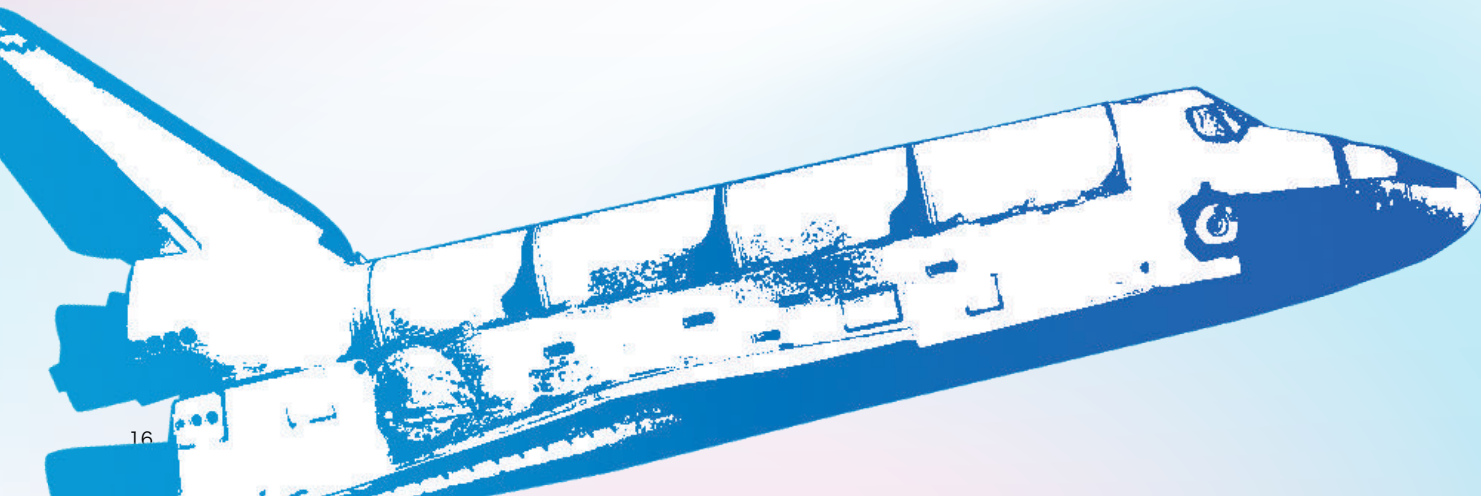
～夢を実現するために経営陣はなにを考えている？～

経営の中心は社員の「文化」～関わる人たちの夢や幸せのために何が出来る？～

文化から育てる事業経営の3本柱：

バリュー経営・社員ファースト経営・1000年経営

1000年続くを考える経営会議「1000年会議」



## 経営を覗いてみよう！



皆さん、経営の中心へようこそ！

経営幹部兼人事責任者の伊東拓真です。私の役割は、経営の最終意思決定を手伝い、それを最高品質で円滑に全員に届けるために、ありとあらゆることをしています。



### 「経営会議って、どんな場だと思いますか？」

事業拡大、事業創出、経営改善、など、会社の状態を数字で見て把握し、適切な意思決定をする、もちろんそれも大事です。でも僕たちは、ほかの会社とは違うちょっとユニークな経営をしています。それは、**文化を最重要視する経営**です。

### 経営の中心は社員の「文化」～関わる人たちの夢や幸せのために何が出来る？～

事業の成果として見る数字は人がつくり出すし、数字は皆さんから必要とされたことを示す1つの指標です。それは、私たち一人ひとりの行動が相手のニーズに叶った、ということです。人を応援するのが得意な人たちが考えたサービスなら、受ける皆さんもきっと幸せになるはずですし、結果、経営も成長するというサイクルで、その原点である文化を大事にしています。



**文化から育てる事業経営の3本柱：バリュー経営・社員ファースト経営・1000年経営**経営陣は、それぞれ豊かな個性の持ち主で、事業の立ち上げ、起業、経営を経験してきたメンバーです。僕たちの経営は、同じ価値観を持つ仲間が幸せであること、からスタートします。そして、「一緒に働く仲間のように、関わる人が幸せか」を考える共通の意思決定の軸になっています。

そのために、僕たちは**18個の価値観を軸に文化をつくる「バリュー経営」、社員同士がお互いの幸せをお客様の幸せと同じように第一に考える「社員ファースト経営」、それが短期によらず、1000年先も続けていく長期的視野での成長企業を目指す「1000年経営」**の3つの柱を軸に経営しています。

「それは理想だね、現実はどうもいかないよ」と理想を諦めることはありません。

徹底的に理想を考え抜き、そこに少しでも近づけるよう、今日も経営陣はみんなが幸せな状態になることを話し合っていて努力しています。

「どうしたら実現できるか」という思考はスタートアップで働く上で大事です。難しくても意味のある課題に挑むのが求められるし、それが好きです。

まずは思い切り理想を描き切ることで、そして、そこへ向かっていかない限り、絶対近づくことはできませんよね。

まずはできることから、そして、それが少しでもiYellのみんなを幸せにし、みんなが周りのお客様や取引先や家族、友達など、周りの関わるすべての人に同じように接することができると思っていて、意思決定しています。



そして、経営の方針や仲間たちの日常の活動は月1回、みんなに全社会という場で共有しています。これは、色んな仕事をしている仲間たちがどんなことをどんな想いでやっているのか、どんな応援をしてほしいか、こんな素敵なエピソードがあったよ、など、現場で起きているリアルをアソビゴコロ満載に伝えてくれるみんなが大好きな笑いあり涙ありの3時間です。

iYellの経営の意思決定と働くメンバー全員の日常業務は繋がっていて、全員が経営を動かす一員です。

#### 1000年続くを考える経営会議「1000年会議」

では、もうひとつ皆さんに質問です！

#### 「あなたは何に働きがいを感じますか？」

人それぞれの考え方があります。役職に着く、年収を上げる、プロフェッショナルになる、などあるかと思いますが、それを通じて何をしたいのか、その理想が大事なのではないかと思えます。なぜなら、自分の得た力を自分のために使うには限界があるからです。それをどう人のために使いたいか、問うタイミングがやってきます。なので、最初からそこに目標を置いて、その視座で働くことはもっと大きな働きがいを感じるはずですよ。

今日も朝8時、1000年会議から僕らの一日が始まります。

1000年続く幸せのために、今何が必要か、メンバーのことを大切に考えると、短期的な利益や自分だけ良い思考に陥った正しくてつまらない結論ではなく、「それ、会社でできたらみんな幸せだね！」という今に適した面白いアイデアにたどり着くことができます。

経営って本当に面白いです。

そんな私の夢は、ビジネスにおいても人を思いやる人格を持つメンバーで経営し続け、そんな経営メンバーが増えていくことです。

それをつくる仕組みや人を集めるチーム、人事の部屋を覗いてみましょう！

# 04

## 人事を覗いてみよう!

～ iYell で働く人たちはどんな人たち?～

採用基準はカルチャーマッチのみ?!

「素直さ」×「人と一緒に楽しむことが好き」が大事

「仲間と一緒に楽しむ」会社をつくる企画実行委員会

- ①みんなで会社をつくるのが好きですか?
- ②新しいチャレンジが好きですか?
- ③夢に年齢や経験・家庭事情関係ない!夢を持って生きたいですか?
- ④面白いことを仕掛けて盛り上げるのは好きですか?～社長ドッキリ!～  
充実のキャリアパス



## 人事を覗いてみよう！

はじめまして！

採用責任者の木村麻美です。

私の夢は、仕事もプライベートも全力で楽しみ、私との関わりがその人の幸せのきっかけとなる、そんなキャリアウーマンになることです！



iYell では様々なバックグラウンドや様々な年代の人が、それぞれのちょうど良さで、思い切り働いています。

だから人事は、一人ひとり違う状況にある社員のみみんなが思い切り楽しく働き続けられるように、たくさんのアイデアをカタチにしています。その一部をご紹介しますね！



みなさんに質問です！

### 「みなさんは、どんな人と一緒に山登りをしたいですか？」

働く、というのは山登りに例えられます。役職や年齢関係なく友達や家族というような安心感を持って、一緒に山登りをしています。その道のりは長く、時には苦しい時もあり、達成感もあります。そこで大事なものは、一緒に過ごす時間が長いということです。長い時間過ごす仕事での人間関係が好きだったら、どんな仕事も楽しいですし、逆に素晴らしい仕事でも周りの人との関係が好きになれなければしんどいのではないのでしょうか。きっと皆さん自身が仕事や会社を選ぶ上で、とても大事な判断基準になっていると思います。

私たちは、お互いを応援し合うことができるメンバーと一緒に働きたいという価値観を大事にしています。



### 採用基準は「カルチャーマッチ」のみ

iYell の採用は面接ではなく「面談」と呼んでいます。

なぜなら、ここでは問題に答える試験のような面接ではなく、あなたのことと私たちのことをお互い知り合う大切な会いたいと思っているからです。だから、受かる対策をしていただく必要はありません。ありのままのあなたで、あなた自身のお話をしにきてください。

### 「素直さ」×「人と一緒に楽しむことが好き」が大事

私たちが一緒に働きたい仲間として一番大事にしているのは「素直であること」です。

なぜなら、素直さは信頼を築く原点だからです。素直でないと、相手のアドバイスや好意を受け止めることができなかつたり、知ったかぶりをしたり、失敗を認められず、等身大の自分を受け入れることができず、強がったり弱みを見せられないのではないのでしょうか。そうすると、まわりのみんなは何を応援したらいいか、気づいてあげられにくくなってしまいます。素直な人は、何事も真っすぐに受け止めて行動しますし、弱みも失敗も涙も見せることができます。iYell では失敗を成長として賞賛しています。弱みを見せることや失敗を認めることは恥ずかしいことではなく、素直さであり、勇気であり、成長の証だと考えています。素直さに年齢やバックグラウンドは関係ありません。安心してください、ここには、絶対に一緒に頑張ってくれる仲間、支えてくれる仲間がたくさんいます。

ありのままの自分でいられる職場は、安心してチャレンジできますし、みんな楽しそうです。iYell で働く仲間は、仕事だけではなく、日常もみんなで楽しみ、辛いことを一緒に乗り越えて、苦楽を一緒に共有する仲間であり、これからもそうたいです。

さて、仲間と一緒に会社で働く楽しみは日常の中にたくさん溢れています。どんな楽しいことがあるか、いくつかご紹介します。

### 仲間と一緒に楽しむ環境をつくる

#### ①みんなで会社をつくるのが好きですか？

創業から数年ですが、会社が大きくなるにつれてオフィスも狭くなり、渋谷の中で3回引越ししました。新しく必要になった棚は、幹部メンバーも一緒につくりました。(笑) 必要なことがどんどん変わるので、大事な部分を残しながら、新しいものをみんなでつくり続けています。福利厚生制度も、**毎月1つずつ追加しています**。その人にあった居場所、役職、マニュアル、仕事さえも「**必要なのにないなら、つくればいい**」のです！(笑)



#### ②新しいチャレンジが好きですか？

先日新しく支店を開業しましたが、「**最年少支店長をやりたい!**」と夢マップに書いていた**20代のメンバーが支店長にチャレンジ**しました。

何もなかったところから理想へ向かっている道中は正解のない中で道をつくるのですが、失敗しない安全な道、通ったことがある道など、色々見えてきます。**私たちが選ぶのは、失敗しない安全な道や1人なら走れる最速の近道より、遠回りでも確実に理想へ向かって、みんなが行ける道**です。

やったことのないことやチャレンジには勇気、不安、失敗、挫折はつきものです。

例えば、「**マネジメントをやりたい!**」という夢が叶ったとしても、最初から完璧にできる人はほとんどいません。もし仲間がいなかったら、1人で何とかして頑張るしかないですね。でも、iYellのみんなは、人を応援することも応援されることも上手になりますし、やりながら学んで育っていくことができますので、フォローできるよう1on1を大事にしています。

#### ③夢に年齢や経験・家庭事情関係ない！夢を持って生きたいですか？

何度も出てくる夢、これがとっても大事です。

生きていけば色んなことがありますし、避けられない悲しいことや苦しいこと、諦めざるを得なかったことがあり、自分を否定的に捉えてしまうことが誰しもあると思います。特に、ライフイベントや家庭の事情で学ぶことを諦めた人は多いのではないのでしょうか。もっと勉強しておけばよかった、もっとやりたかった、と思ったら今からチャレンジできます。みんながチャレンジする機会をたくさん提供できるよう「**やりたい**」気持ち(=夢)を応援しています。

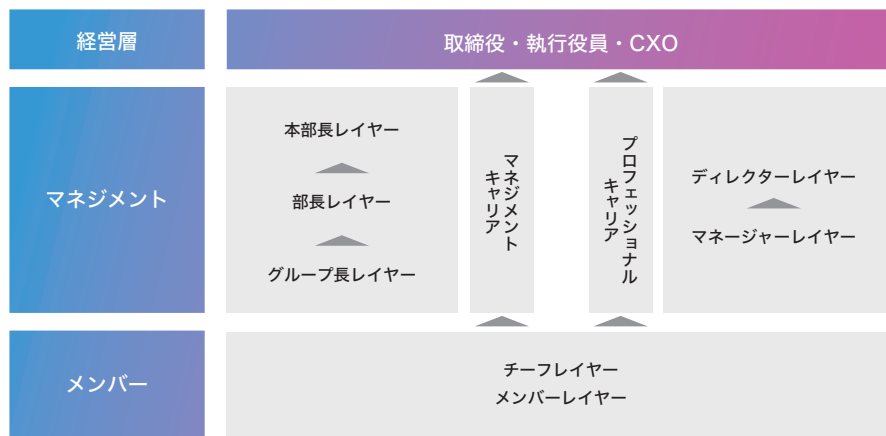
こうやって iYell で毎日働いていると、**夢を持つのが当たり前**になってきます。日々**仲間の人生が仲間の応援で変わったエピソード**を聞いていると、いつの間にか願っていたことが**人はいつからでも変わる、やりたいことは本当にできる確信**になって、「私も夢を持ちたい！応援してほしい！人の夢も応援したい！」と思うようになりました。そうやって、**夢や幸せの応援の連鎖**が私たちの日常です。



#### ④社長ドッキリ！面白いことを仕掛けて盛り上げるのは好きですか？

iYellのみんなは報告でもなんでも面白くするのが大好きです。全社員集まる期末会では、皆を楽しませる出し物をやりたい人が14人も立候補し、皆を笑いの渦に巻き込みました。(笑)

**社長の窪田さんをびっくりさせて楽しませる「社長ドッキリ！」**企画はもう6年も続いています。いじられ続けて愛される社長ですからね。(笑)  
一部動画が公開されているので、見てみてくださいね！



### 充実したキャリアパス

iYell ではみんなが「こうなりたい！ やってみたい！」と描く**キャリアパスが存在**します。マネジメントとしてチームの成果を最大化させる役割を極めるマネジメントキャリアを選ぶ人もいれば、独自の専門分野を磨いて成果を出すことを極めるプロフェッショナルキャリアを選ぶ人もいますし、両方とも経営層への道が広がっています。そして、目指さない、という選択肢ももちろん取れます。でも、もしキャリアを極めるなら、そこに至るには色々な経験、スキルが必要になりますので育成にとても力を入れています。特に、**自ら学び成長したい人を応援する育成プログラムは充実**していて、急成長したい人向けのビジネススキル / メンタルトレーニングや専門分野の資格取得、大学院進学、経営者育成、お金のことを学びたい人を応援する機会など、多くのメンバーがチャレンジしています。

私たちは仕事だけではなく、みんなと学び、楽しむことにも本気で取り組んでいます。

みんなであつたり泣いたりするのは最高ですね！

こんな環境で一緒に働きたい皆さん、ぜひ会いに来てくださいね！

ここからは、iYell のメイン事業であり、国内海外の投資家から **76 億円調達を達成して成長している住宅ローンテック事業**を見てみましょう！

# 05

## 事業部を覗いてみよう!

～住宅不動産業界と金融業界を応援する住宅ローンプラットフォーム～

全方位が笑顔になるビジネスモデル～売り手よし・買い手よし・世の中よし～  
残高 200 兆円の住宅ローンプラットフォーム  
顧客の声を聞く営業チーム、開発企画チーム、テックチームが一体となって開発



## 事業部を覗いてみよう！



こんにちは！

共同創業者で事業責任者の小林です。

皆さんは家を欲しいと思ったことはありますか？

私たちは、皆さんが家を購入する時に必ず借りる住宅ローンの専門家で、**住宅業界と金融業界の2つの業界のお客様とサービスを最適にマッチングする日本初で最大級の住宅ローンプラットフォーム**を運営しています。住宅ローン。これは多くの方にとって、一生に一度使うかどうかというのですが、実は奥深い世界なんです。ローン、というと怖いイメージもあるかと思いますが、うまく使うことで、皆さんのいろんな夢を先に実現することができる手段なんです。た



だ、うまく使うには住宅業界と金融業界それぞれの法規制と慣習を熟知している必要があります。専門性の高い領域なのです。そこで、住宅ローンと住宅のエキスパートたちが集まって、誰でも最適なローンサービスを使えるようにして、夢を叶える応援をしよう、というのが私たちのサービスです。



私たちのビジネスモデルのユニークさは、「家を買いたい人たち、家を売る専門家の不動産事業者様、ローンをつくる専門家の金融機関様の**3者全員を幸せにする**」という点です。まず、皆さんが欲しい家を見つける住宅事業者様が大半の時間を使って住宅ローン業務を引き受けてくれています。そこで、私たちは住宅事業者さんが**住宅ローン業務を丸投げ**してもらえる「いえーる **だんどり**」を開発し、専門分野に専念できるよう応援しています。

次に、金融機関様が様々なローン商品を開発しているのですが、それには審査基準があるので、それに合ったお客様を見つけに行くのは大変時間を要する困難な状況があります。そこで、私たちは、代わりにその審査基準に合うお客様を見つける「モーゲージコア」を開発し、つくった商品を合うお客様に届けるサポートをしています。

私たちのビジネスモデルは、私たちの文化にあるように、みんなそれぞれの役割を持ってそれぞれを「応援し合う」ことをコンセプトにデザインされていて、**特許を取得**しています。

難しかった部分は、この2つの業界の利益に相反する部分があることです。

例えば、住宅事業者様側は家を買いたいお客様のために、たくさんの労力をかけて多くの金融機関に住宅ローンの審査申込を出します。しかし、最終的に融資実行される金融機関は1つだけです。金融機関様側は、様々なお客様へ向けてローン商品を準備していますし、たくさんの時間をかけて審査し、審査基準に沿ったお客様を見つけるのですが、通っても他の金融機関の商品を選ばれることもあるというのが現状です。この両業界がそれぞれお客様のためにしていることがうまく循環していないこの状態を、独自のテクノロジーとノウハウで、最適なマッチングを実現する iYell の出番です。



## 残高 200 兆円の住宅ローンプラットフォーム

「夢のマイホーム」と言われるほどマイホーム購入は日本人の夢ランキングの No.1 ですし、住宅ローン市場は残高 200 兆円の超巨大マーケットです。それにも関わらず、住宅分野も住宅ローン分野も専門性が高いため、両方に精通している領域が存在しなかったため、私たちはその新しい領域をつくりました。

この事業には、実は壮大な願いが込められています。

私たちのテックは、事業を実現する単なる技術ではありません。事業を人の気持ちからデザインする大事な骨格であり仕組みであると捉えており、人に寄り添って応援するという考え方の神髄がサービスという形になり隔々に光っています。

### 顧客の声を聞く営業チーム、開発企画チーム、テックチームが一体となって開発

営業チームは、単に私たちのサービスを使ってもらうようにするだけではありません。顧客の皆さんの声を聞いて、商品やオペレーションフローの企画に反映する必要があります。そのため、開発企画チーム、テックチームと常にワンチームとなってプラットフォーム開発を推進しています。

これを使っている住宅事業者さんから「iYell さんは仲間だと思っている!」、金融機関さんから「iYell さんのおかげで楽になった!」というたくさんの方々の声を聞くことが、皆さんを応援できている証だと思うので、そういった声を聞くとすごく嬉しい気持ちになります。



### 将来の夢

全国の住宅事業者様が専門分野に特化できるようになることはもちろん、日本全国の金融機関様とつながりを持っているという独自のポジションをもっと活かして、金融機関様ももっと楽になり、借りる人も借りやすい新しい審査基準をつくりたいですね。現在の住宅ローンの審査基準は何十年も前につくられたロジックがそのまま生きていて、单身女性、転職が多い人、外国籍の方のスコアが低くなる、といったような一昔前の価値観が色濃く反映されています。私たちの扱う商品は「信用・信頼」が大事な要素ですので、上場や実績を通じてもっと広く私たちを知っていただき、皆さんの夢をもっと応援できる、応援し合える世界がくれたらいいと思います。

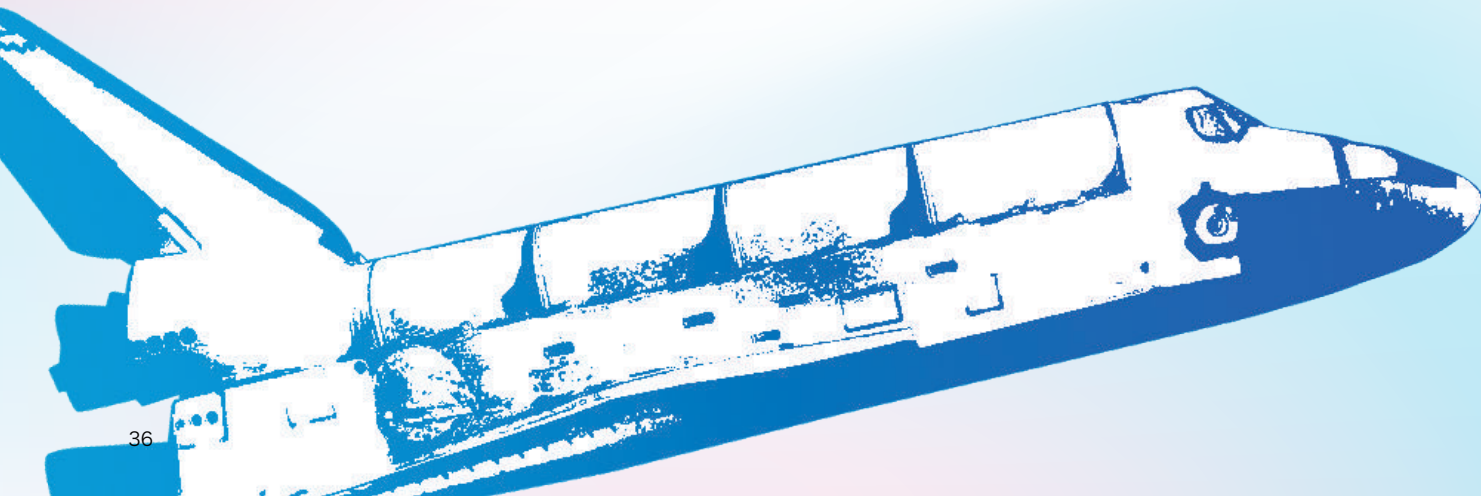
では、CTO から我々のサービスの中核をつくる iYell テックの神髄を少し紹介してもらいましょう!

# 06

## エンジニアの世界を覗いてみよう！

～夢を諦めなくていい世界をつくるエンジニアたち～

iYell のテクノロジーは「応援開発モデル」  
多部門で一緒に考える「乗るだけでデジタル化されるプラットフォーム」  
気になるエンジニアのキャリア～iYell は「面でつくる」キャリアパス～





## エンジニアの世界を覗いてみよう！

こんにちは！テクノロジー責任者の酒井と申します。今日はCTOという視点からビジネスとエンジニアの面白さを伝えたいと思います。

エンジニアになることは、私の子どもの頃からの夢でした。エンジニアは一言で言うと、ドラえもんの世界です。のび太君の「こんなあったらいいな〜」

を叶えるためにポケットから出す夢のような道具を実際につくって、皆さんの生活を快適にしたり幸せや楽しさを生んでいる仕組みをつくる人です。たとえば、携帯をかざすだけで「ピッ」と完了する決済、アプリを起動するだけで、会わなくても世界中の人が顔を見ながらリアルタイムで会うことができる会議システム、しゃべっただけで音声で文字に起こしてくれるソフト、ゲーム、VRもそうです。

テクノロジーは人の願いや夢を実現する手段なんです。一方で、日々ニュースで見えるように、ミサイルを目的地まで飛ばす技術になったり、原子力発電で多くの電力を生み出すなど、もともとは人の生活を豊かにするために生まれたものが人の生活を脅かす手段になってしまうことがあるんです。だからこそ、高い技術だけではなく、困っている人や夢を応援する手段として実際に使われる場面を想像して、人の心や感情を大切にしている人間性と、それを使い手に届けるビジネスを合わせて同時に考えることがとても重要です。



**iYellのテクノロジーは「応援開発モデル」**  
iYellの大事な「応援し合う文化」そのものを技術を通して世の中に広げていくこと、それが、iYellのビジネスであり、僕たちエンジニアのモチベーションの原点です。  
iYellでつくる私たちの技術は、「人が成長する仕組みをつくること」を大事にしています。それによって、みんなが夢を諦めなくていい世界にしたいです。

### 多部門で一緒に考える「乗るだけでデジタル化されるプラットフォーム」

住宅ローンは、皆さんが一生の中で一番高額な買い物「家」を買う手段になる高価な商品です。売る側は、商品に合った人たちを選びたいと思っていますが、条件に合う人たちだけを見つける方法がありません。一方、買う側は自分の条件に合う商品を選びたいと思っていますが、自分に合うかを選ぶ方法がないのです。そこで、この売り手と買い手両方の課題に寄り添った仕組みを考えました。

それは、「みんなが乗るだけで自動的に困りごとや悩みごとが解決されて、夢を実現できるプラットフォーム」です。

しかも、ここに乗ると、アナログで処理していた混沌としたプロセスが自動的に整理されたプロセスへ切り替わり、さらに、この過程で発生しうる改ざんのリスクを自動で防げる不正防止セキュリティシステムも搭載する、といういいこと尽くしの世界です。

ここでは、実際にお客様たちと接している営業メンバーと開発するエンジニアと一緒に開発していきます。**関わる人たちがiYellチームとして一体化するからこそつくれるサービスが出来上がるんです。**

実際に使った人が笑顔になる、これを見るのは最高です！

サービスを使った人の笑顔にするために大事にしている3つの要素をご紹介します。



### ① みんなの本質的な「ほしい」に寄り沿う仕組み「半歩先のテクノロジー」

どんなに良いものでも使ってもらえないと意味がありません。それには、人よりも1歩先でも100歩先でもだめで、半歩先がちょうどいいんです。半歩先は1歩先より難しく、使いやすい、と私は思います。

例えば自転車で考えると、1歩先はオートバイ。100歩先は・・・魔法のじゅうたんでしょうか。(笑) 1歩先のオートバイは、子どもや免許持っていない人は乗れません。自転車の半歩先は「電動アシスト付き自転車」。これなら誰でも乗れて、長時間乗っても疲れなし、坂道も自転車よりはるかに軽く乗りこなし、自転車を発展させて乗りやすいもの。

つまり、半歩先は、今の自転車をあくまで「アシスト」するもの。モーターだけを使って進む力を大きくしているのではなく、漕ぐ力を増幅させる、という高度な仕組みを用いて、誰でも使いやすいものをつくる、これが非常に大事です。

### ② 仕組みをつくるのは技術ではなく「エンジニアの人間力」

エンジニアとして高度な技術をつくれる知識や経験の大切さもさることながら、エンジニアが人間力を磨くことがなにより大事です。

「夢をどうやって応援できるか」「なぜ夢を諦めなくてはいけないのか」という一人ひとりの気持ちにそって、「どうやったら使いやすいか?」という夢を叶えるゴールまでステップ分解してサポートしていけると、みんなの気持ちに寄り添って使いやすいものになるのです。

### ③ 人の気持ちに寄り沿ったソーシャルエンジニア集団であること

iYellはテックスタートアップ企業として社会課題を解決するビジネスをしていますから、私たちもエンジニアであると同時に社会起業家でもある、と思っています。エンジニアリングを通じて、様々な人の役に立つ仕組みをつくっている私たちは、多様なバックグラウンドの人を歓迎し、いろんな人の幸せに技術を使って活かせるチームを目指しています。

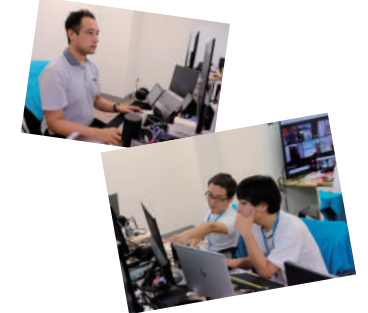
エンジニアは、この人の笑顔や嬉し涙を見るために、日々自分達の技術や発想を使っています。ここが面白いところで、エンジニアとしての腕の見せ所でもあります。

### 気になるエンジニアのキャリア～iYellは「面をつくる」キャリアパス～

さて、皆さんは、どのように自分の成長を描いていきたいですか？

例えば、テクノロジーでつくりたい世界をデザインするCTO、いかなるテクノロジープロジェクトでもリードするマネージャーなど、エンジニアといっても、活躍の場は多岐に渡ります。そして皆さんはそれぞれパッションがあり、目指したいキャリアパスも違ってきます。

iYellでは、他部署や他企業などたくさんの人達と関わりながら開発をしているので、様々なキャリアを実現できます。実際に、iYellのエンジニアメンバーの夢をききながら、



それぞれが叶えられるように設計していますので、特徴をご紹介します。

キャリアは自分の人生の軸となるものですので、一緒に仕事をしながら、ぜひ妥協せずに実現していけるよう応援します。

まず、エンジニアのキャリアは大きくわけて2つあります。

マネジメントキャリア：チームメンバーをマネジメントしながらチームの成果を最大化させる役割を磨くパス

プロフェッショナルキャリア：高い専門スキルとドメイン知識を磨き、テクノロジーを推進してチームにコミットする力を磨くパス

### 特徴① マネジメントキャリアとプロフェッショナルキャリアのスイッチングができる

マネジメントに行くか、プロフェッショナルに行くか、どちらが自分に合っているのか、できるのか、やりたいのか、なかなかやってみないとわからないですね。そこで、**両方やってみることができるようにデザインしています。**

### 特徴② プロフェッショナルとしても多面的な業務で幅広い活躍の場がある

iYell のプラットフォームは様々な事業領域に分けることができます。大きく3つのプロフェッショナルの道をご紹介します。

#### 自社の商品を愛し続けて伸ばす自社プロダクトのプロフェッショナル

プラットフォーム、メディアなど、テクノロジーで製品開発する道にプロフェッショナルに加えて、マーケティング、セールスなど自社製品を届ける道をテクノロジーでつくるプロフェッショナルがいます。

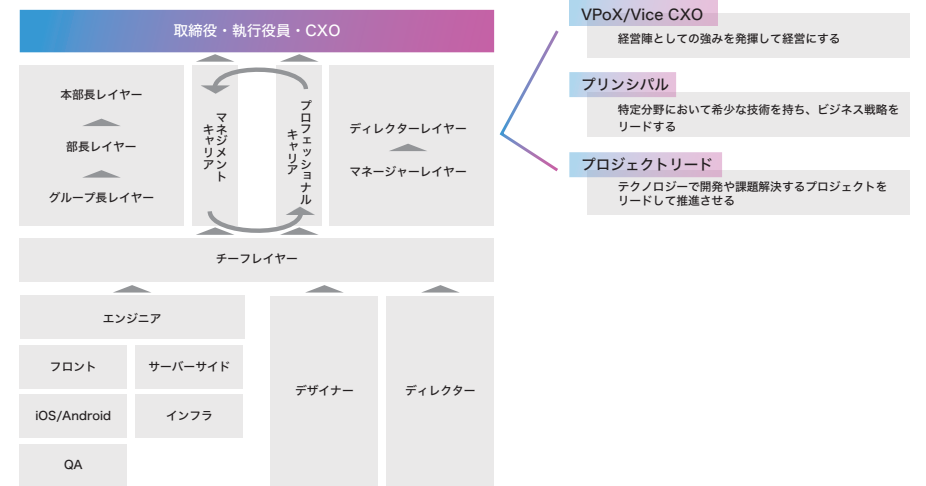
#### 数百、数千、数万の社外のパートナーに価値提供していく社外プロジェクトを推進するプロフェッショナル

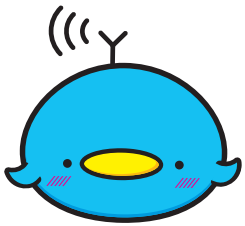
社外で関わる企業は現在でも数百社に上り、今後は数千、数万になっていきます。そして、個々の企業様に対して価値提供が異なりますので、それに合わせて技術を使いながら価値を提供できる高いスキルと柔軟な組み立てができるプロフェッショナルがいます。

### 研究開発や IT 戦略の場がある

さらに、プロダクトを超えて、IT やテクノロジーは経営戦略の1つです。世界はテクノロジーの凄まじい勢いで発展し、人の生活や価値観は変化していきます。そのマクロ環境の中で、自分達は人にどんな価値を提供するのか、地球規模、いや、宇宙規模で考えて経営に落とし込む、エンジニアリングと人間力を備えた経営者になるプロフェッショナルがいます。

なりたて姿は人それぞれですので一緒に考えながら、愛されるエンジニアのチームとして一緒に社会課題を解決できることを楽しみにしています！





みなさん、iYellの旅はいかがでしたか？

iYellのほんの一部ですが、雰囲気が伝われば嬉しいです。  
エンジニアチームのキャリアパスはご紹介しましたが、そのほかの職種のキャリアパスももちろんたくさんありますし、皆さんからよく質問を頂きます。

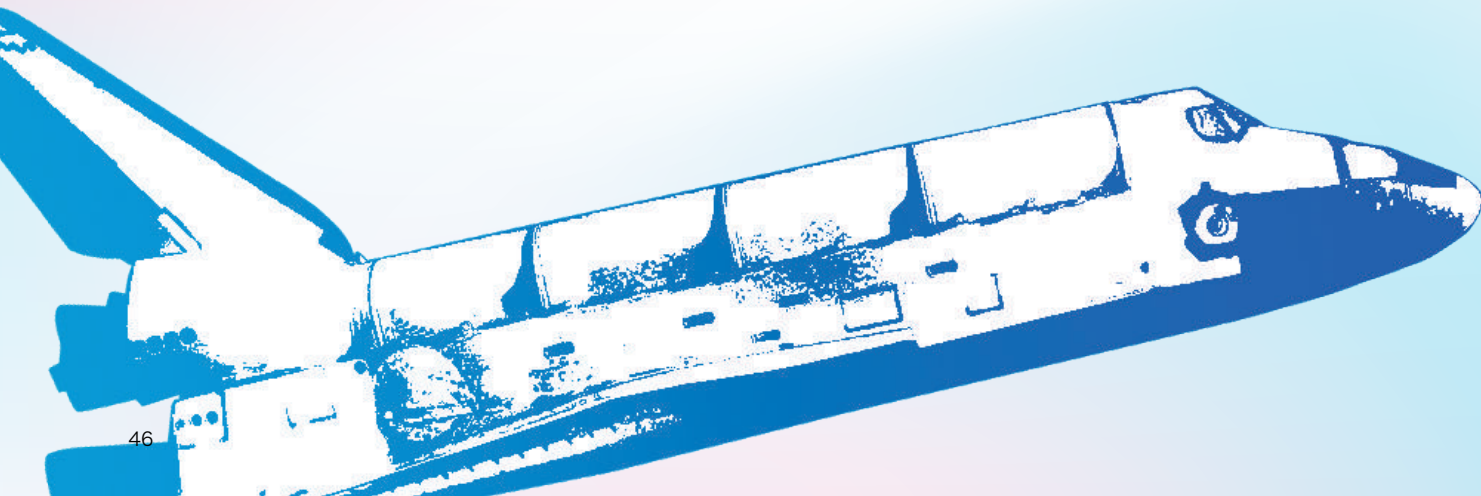
こちらもまとめてお答えしましたので、ぜひご覧になってください。

そして、一緒に働きたいと思ってくださった皆様、ぜひオフィスにきてください！

それでは、皆さんにお会いできるのを楽しみにしています！

07

FAQ







## Q どんなタイプの上司の方がいますか？

チームを引っ張っていくタイプや、逆にサポート側に回りメンバーを立てるタイプなど、人柄によって変わる所はありますが、共通していえることは「メンバーたちが楽しく働けているか」を常に考えています。そのため、コミュニケーションを大事にし、メンバーのことを知ろうとしてくれる人ばかりです！

## Q 社長や経営陣との距離感はどうですか？

距離は近いと思います！

iYell では役職名で呼ぶことはなく、名前呼びか、人によってはあだ名で呼ばれている人もいます。

また、役員たちのデスクは社員と同じ並びですし、社長室は全面ガラス張りです、物理的にも距離が近いので、自然と会話をすることが多くあります！

新卒の子が飲みに誘っているくらい近いので、ぜひ社長や経営陣を誘ってあげてください！

## Q 誰にとっても働きやすい環境ですか？

働きやすいと感じるポイントは人それぞれであるため、誰にとっても働きやすい環境かと問われれば、それは違います。

ただ、iYell はチームワークを大事にしているため、チームのために多くの時間（会議や1on1等）を使っていますが、それらを楽しく感じられるかがポイントになると思います！

## Q 福利厚生は充実していますか？

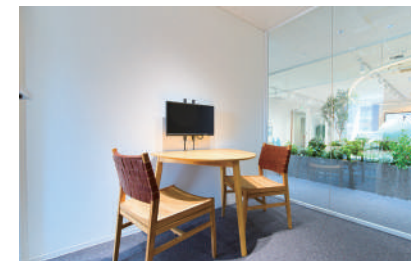
創業時から月に1つ新しい福利厚生を導入しています！iYellの福利厚生は会社が用意するものではなく、社員が考えるものです。社員が「みんなのためになる福利厚生」をロジカルに考え抜いて、それが認められたら導入されます。

自己研修をサポートするものから、社員同士の交流を促進するもの、プライベートを充実させるもの、その他にも他社にはないユニークな福利厚生が数多くあります。

一例としては・・・

ふぁみえる休暇：大切な自分のペットの記念日のために使える休暇制度

テルマエ・イエール：日頃の疲れをとるための温泉・銭湯等の施設に行く際の補助と休暇制度



## Q 離職率はどのくらいですか？

2%台です。

この数値を伝えるとよく驚かれるのですが、離職率を無理に下げたいという訳ではありません。無理に下げることがはしませんが、低い水準が良いと考えています。

また、私たちは退職を卒業と呼んでいて、転職は新たな挑戦だと考えています。なので卒業される方の多くは、新しい企業や別の道に挑戦していて、今も iYell と交流がある人ばかりです。

## Q 管理職で働く女性はいますか？

ここまで読んでくださったのでおわかりいただけると思いますが、iYell はフェアな会社です。なので、性別・年齢関係なく、管理職としての役割を果たせる人が管理職として活躍しています。ですので、男女にこだわりはありませんが、結果として、女性の管理職は約 4 割の方が活躍しています。



## Q 採用に年齢制限はありますか？

iYell に合う方であれば年齢は関係ありません！

iYell はスタートアップ企業なので、多くの変化が待ち受けています。

変化の激しい環境が苦手な方は 20 代でも活躍が難しい部分がありますし、反対に 60 代でも環境の変化を受け入れる方は活躍しています。

参考までに現在の iYell は平均年齢 35 歳で、最年少は新卒、最年長は 65 歳です。

## Q どんな人が評価されますか？どんな人が活躍していますか？

私たちの大切にしている 18 個のバリューは、自分自身を成長させ、それによって自分が幸せになり、相手を幸せにすることができる価値観ですので、それを体現している人は応援できる力もされる力も大きく、おのずと評価が高いです。

私たちは会社の数字をお客様やチームへ貢献した結果の 1 つの形として捉えている文化を持っています。文化を大事にしながら事業を行っているので、仲間を大事にお客様や関わる人を大事にしている、そんな当たり前であり難しいことに挑戦し続け、より成し遂げている人が評価されています。



どんな人に活躍の場がある？～仲間と理解があれば、夢のキャリアもつくれる～



## case:01

シングルペアレントの壁があってもキャリアは築ける！

私は iYell に派遣社員として入社しました。

離婚が成立したタイミングで、小学校低学年の娘と二人で暮らすため、正社員の仕事を探したところ、周りの方々の後押しで iYell にて正社員で働かせてもらうことになりました。無資格・正社員を離れて9年のシングルペアレントにも関わらず、正社員化を多くの人に応援していただき、とても嬉しかったです。

当時日曜出勤だった際には、娘をオフィスに連れて出社する許可もいただき、会社イベントにも度々娘ともども招待してもらいました。正直「こんな世界があり得るのか」と夢なんじゃないかと思うほど良くしていただいています。

自分のできることを自分なりに目一杯頑張り続けたら、新しい部署の立ち上げや新規事業への挑戦、新会社の手続き等、次々にたくさんのチャンスをいただけるようになり、今では部下を持つようになりました。シングルペアレントではありますが、iYell ではシングルマザーであることで見方を変えるようなこともなくフラットに見てくれています。私のキャリアは、iYell だからこそ叶ったものだと感じます。



## case:02

男性でも子育ての壁！  
仕事中心の生活から子育てバランス型へシフト

僕は子どもが生まれたタイミングで前職の転職を考えました。当時は忙しく、帰宅も遅かったため、「成長していく息子を見ずにこのままで良いのか？」「一緒に遊べるのもあと10年ぐらいだぞ？」と自問自答する事が多くなり、今しかない！と思って転職活動を始めました。転職活動中は多くの企業から前職のようなハードワークを期待され、自分の条件に合う会社をなかなか見つけられずにいた中出会ったのが iYell でした。

iYell では家族を大切にできる文化が根付いているので、仕事を精一杯取り組むことと、家族の時間を大切にすることの両立ができました。毎週末、愛息と一緒に遊べて成長を間近で見れることがとても良かったです。先日は初めて家族旅行にも行きました！

入社してからは周りから優しくなった、顔つきが柔らかくなったなど言われることが増え、心が成長できたと感じます。子どもと接する時間が大幅に増え、心身ともにゆとりが出来た事が大きいと思います。せっかくなので、同じ小さい子どもを持つ社員との交流を深めるためにいろいろ企画を考えたいと思っています！



## case:03

### 非正規雇用労働者の壁！

非正規から正規雇用、さらに文化幹部、経営を学ぶ  
ため MBA へ

私は最初は iYell にアルバイトとして働き始めました！

当時まだ社員数が多くなく、色んな社員の方やインターンの子たちとコミュニケーションをとりながら仕事をしている様子を見て「正社員にならないか？」と声をかけてもらいました。アルバイトで働いている当時から、みなさん「アルバイトだから」と線を引くこともなく接してくれていたため、私自身も正社員で働くイメージができ、またチームで働くことも楽しかったので、ぜひやりたいとお返事させていただきました。

正社員になってからは色んな仕事の機会をもらったことで仕事の面白さを初めて知りました。現在は文化幹部としてお仕事をし、MBA の講座にも通い始めました！入社時には MBA の存在すらも知りませんでしたが、現在多くの方が応援してくれています。

アルバイトから始めたキャリアではありますが、iYell には「やりたい！」と声をあげると挑戦を応援してもらえる文化がありますし、色んな挑戦の機会をくださるおかげで仕事の楽しさを日々感じています。



## case:04

### 年功序列の壁！

若いから、歳だから、ではなく「やりたい」を実現

僕の場合、前職では住宅メーカーに勤めていましたが、〇年で主任、さらに〇年で係長、というように昇進と年齢が連動しているような状態でした。役職がつくことがカッコいいと思っていたので、最短で上がっていきたくてという思いと、他の職種にも挑戦してみたいという思いから転職活動をし、iYell を見つけました。

iYell では入社前に想像していた通り、若いメンバーにも機会が平等にあり、やったことがないことに沢山チャレンジさせてもらいました。年齢に関係なく、成長をしている社員には新たなチャレンジの機会を与えてもらえる環境なので、自分自身も成長できたと思いますし、最年少部長になることもできました。iYell に入社する前までは、自分のことで精一杯で他人に関心を持つ余裕がなかったのですが、iYell では自分の成長や学びを周囲に還元する重要性に気づかせてもらいました。

今後の目標は、若手メンバーに対して好影響を与え続けること。最短で昇進をしたことで、若いメンバーの憧れでい続けたいと思いますし、自分が上に行くことで、若い年齢でもそのような役職についたり、大きな仕事を任せてもらえるということを示していきたいと思っています！



## case:05

### 未経験の壁！

未知の世界でもチャレンジすることで成長できる  
チャンスを掴む

私の場合、人材業界から iYell に転職したため、「住宅ローン」は未知の世界でした！  
iYell では営業部に配属され、初めてのことだらけで最初はもちろん難しかったですが、「わからないので勉強させてください！」という精神で挑むことで契約もとれるようになっていきました。資格も取得し自信をもって案内ができるようになり、楽しく働けるようになりました。

その後は、「チャレンジ応援制度」を利用し新規事業部門へ異動しました。新規事業ももちろん未経験なので、過去の経験や、みなさんからのアドバイスをいただきながら、社長や幹部へ何度も質問をしにいき、事業をつくる楽しさを学びました。また、異動と同時にマネジメントという役割もいただいたので、「幸せで人を動かしていくこと」が少しずつできるようになったことが、大きな成長だと思います。

今後も、さらに上の役割につき幸せの幅をもっと広げていきたいと思っています。未経験でも周りの方がサポートしてくれるので、やりたいと思うことを存分にチャレンジができます！

# *CONTACT US*

iYell 採用サイト  
<https://recruit.iyell.co.jp/>



iYell 新卒向け採用サイト  
<https://recruit.iyell.co.jp/graduate/>



